



Тепловий насос повітря-вода On/Off спліт серії HP

Model		KP50	KP70	KP9	KP120	KP160	KP200	KP250	KP300	KP350	KP400	
Джерело живлення	V/Hz/Ph	220/50/1					380/50/3					
Температура навколишнього середовища	°C	-20~43										
<b>опалення (подача води 35°C, об'ратка 30°C, температура зовнішнього повітря 7°C)</b>												
Номінальна теплова потужність	kW	4,8	7,1	9,0	11,8	15,6	20,1	24,3	30,8	35,3	41,8	
Номінальна споживана потужність	kW	1,3	1,9	2,4	3,1	4,1	5,3	6,4	8,1	9,3	11,0	
COP		3,8	3,8	3,8	3,8	3,8	3,8	3,8	3,8	3,8	3,8	
<b>опалення (подача 50°C, об'ратка 45°C, температура зовнішнього повітря 7°C)</b>												
Номінальна теплова потужність	kW	4,1	6,2	7,6	10,5	14,6	18,1	22,7	28,6	32,9	38,1	
Номінальна споживана потужність	kW	1,5	2,3	2,8	3,9	5,4	6,7	8,4	10,6	12,2	14,1	
COP		2,7	2,7	2,7	2,7	2,7	2,7	2,7	2,7	2,7	2,7	
<b>опалення (подача 45°C, об'ратка 40°C, температура зовнішнього повітря -7°C)</b>												
Номінальна теплова потужність	kW	2,7	4,0	4,9	7,0	9,4	12,3	14,6	18,9	21,4	25,2	
Номінальна споживана потужність	kW	1,4	2,0	2,5	3,5	4,7	6,1	7,3	9,5	10,7	12,6	
COP		2,0	2,0	2,0	2,0	2,0	2,0	2,0	2,0	2,0	2,0	
<b>опалення (подача 45°C, об'ратка 40°C, температура зовнішнього повітря -15°C)</b>												
Номінальна теплова потужність	kW	2,0	2,9	3,5	5,1	6,8	8,9	10,5	13,5	15,0	18,0	
Номінальна споживана потужність	kW	1,3	1,9	2,3	3,4	4,5	5,9	7,0	9,0	10,0	12,0	
COP		1,5	1,5	1,5	1,5	1,5	1,5	1,5	1,5	1,5	1,5	
<b>система холодоагенту</b>												
Холодоагент		R410a										
Компресор	1	rotary					scroll					
холодоагент-вода-тепло		shell tube heat exchanger										
випарник		inner groove copper tube + blue color hydrophilic fin aluminum										
контроль холодоагенту		electronic expansion valve										
<b>вентиляція для випарника</b>												
кількість вентиляторів		1					2					
напрямок потоку повітря		side discharge										
Рівень шуму	dB(A)	≤52	≤52	≤54	≤56	≤60	≤63	≤65	≤75	≤75	≤75	
<b>водяна система</b>												
Приєднувальна труба	inch	G 1"			G1-1/4"			G1-1/2"			G2"	
Номінальна витрата води	l/s	0,23	0,34	0,43	0,56	0,74	0,96	1,16	1,47	1,69	2,00	
<b>установка</b>												
розмір внутрішнього блоку	mm											
вага нетто внутрішнього блоку	kg											
розмір зовнішнього блоку	mm											
вага нетто зовнішнього блоку	kg											

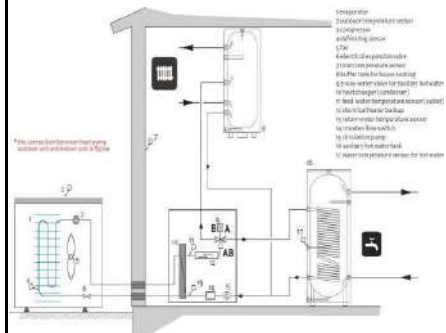
- Обладнання безпеки:
  - захист перемикача потоку води
  - захист від високого / низького тиску холодоагенту
  - захист від температури нагнітання компресора (перегріву)
- з функцією розморожування: за допомогою 4-ходового клапана
- з великим випарником для низьких температур навколишнього середовища -20°C
- не включають 3-ходовий водяний клапан всередині. G1-1/4" ; G1-1/2"
- не включає водяний насос. водяний насос класу A на 5 кВт ~ 9 кВт, водяний насос класу A для 14 кВт ~ 20 кВт, водяний насос класу 0 для 25 кВт ~ 45 кВт
- електричний обігрівач об'ратки

Виробник зберігає за собою право на зміну характеристик без попереднього попередження.

unit photo



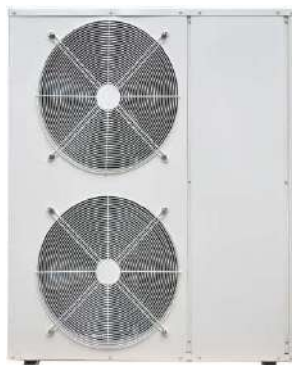
installation plan



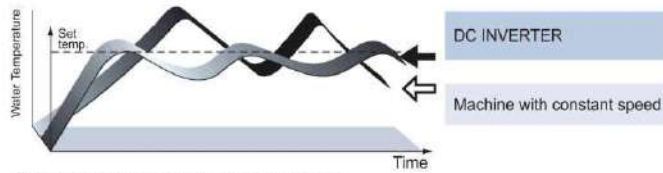
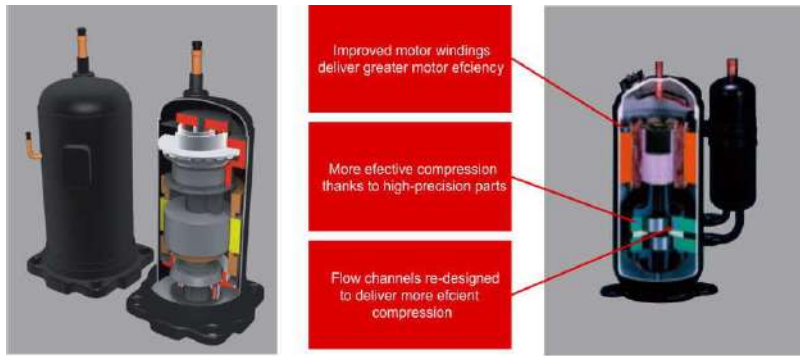
**Тепловий насос повітря-вода інвертор моноблок серії HP**

			KP50	KP70	KP90	KP120	KP160	KP250	KP350	KP450
джерело живлення	V/Hz/Ph		220/50/1				380/50/3			
функція роботи			heating & cooling & hot water							
макс. Ампер	A									
діапазон температури навколишнього середовища	°C		-25 ~ 45							
матеріал корпусу для зовнішнього блоку			Galvanized sheet + painting							
електричний нагрівач	kW		2 ( for 220V-50Hz-1phase )				1+1+1 ( for 380V-50Hz-3phase )			
нагрівач компресора, нижній нагрів випарника	W		built-in, each heater is 40W							
підключення води	вхід і вихід води	inch	G1"		G1-1/4"			G1-1/2"		G2"
	макс. робочий тиск	bar	3							
дренаж			without							
водяний насос	марка		GreenPro						not install	
	тип		rated-A							
	модель		RS25/6E		RS25/8E		RS25/10E			
	об'єм потоку води	l/s	0,35	0,48	0,7		0,85			
водяний теплообмінник			shell tube type							
реле протоку води			built-in							
манометр води			built-in							
холодоагент			R32 / R410a							
нагрів при (навколишнє середовище 7°c, вихід води 35°c)	теплова потужність	kW	5	7	10	15	17	27	35	43
	COP	kW/kW	4,2	4,2	4,2	4,2	4,2	4,2	4,2	4,2
	вхід	kW	1,2	1,7	2,4	3,6	4,0	6,4	8,3	10,2
	максимальна	°C	55							
охолодження при (температура навколишнього середовища 35°c, вихід води 7°c)	потужність	kW	3,5	5	7	10	14	20	28	35
	EER	kW/kW	2,8	2,8	2,8	2,8	2,8	2,8	2,8	2,8
	вхід	kW	1,3	1,8	2,5	3,6	5,0	7,1	10,0	12,5
	мінімальна температура	°C	7							
рівень шуму [ 1м ]	dB(A)		62	67	67	67	70	72	75	
тип дрoселя			electronic expansion valve							
компресор	модель		DC inverter							
	тип		twin rotary							
	марка		GMCC							
двигун вентилятора	тип		AC motor							
	кількість	piece	1				2			
зовнішній теплообмінник	кількість рядів		2							
	крок трубки x крок ряду		25 x 22							
	зовнішній діаметр трубки		9.52mm & inner groove copper tube							
	відстань між ребрами	mm	2,0							
	тип ребра		hydrophilic aluminum, blue color							
	довжина змійовика x кількість контурів									
підрозділ	розмір (ДхШхВ)									

Виробник зберігає за собою право на зміну характеристик без попереднього попередження.

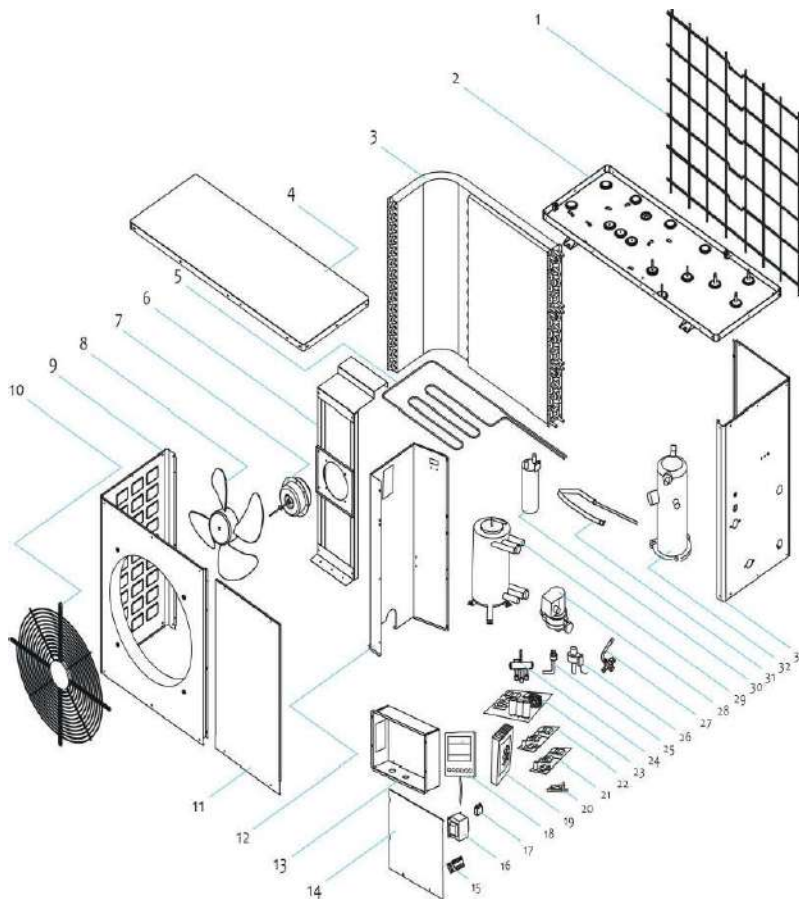


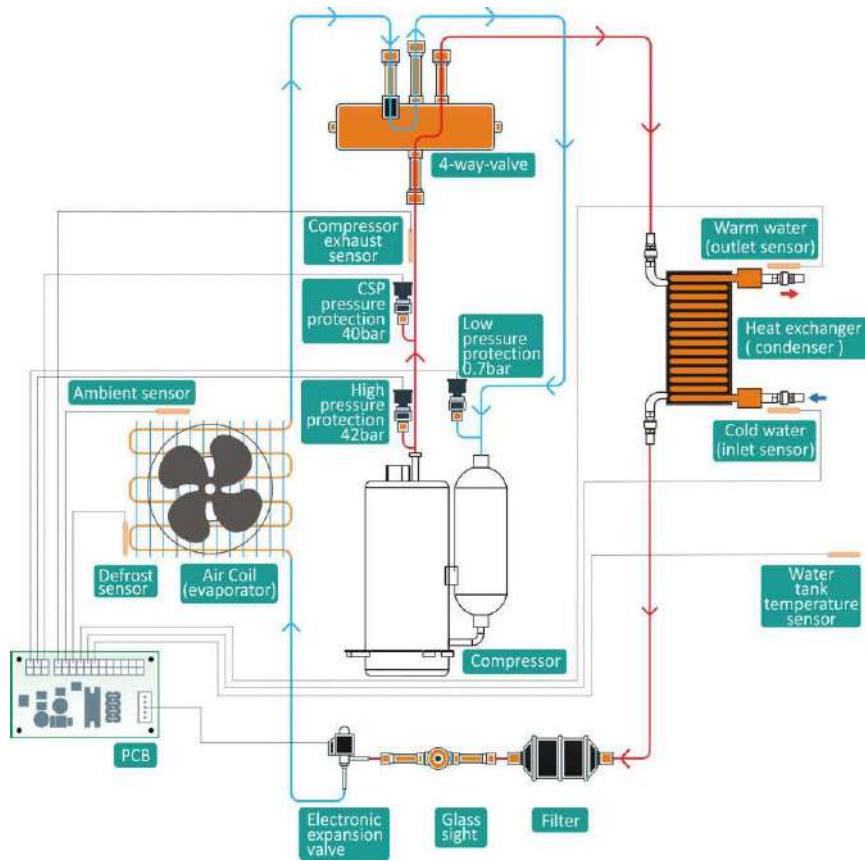
## DC inverter compressor



Concept of Operation (in Heating Mode)

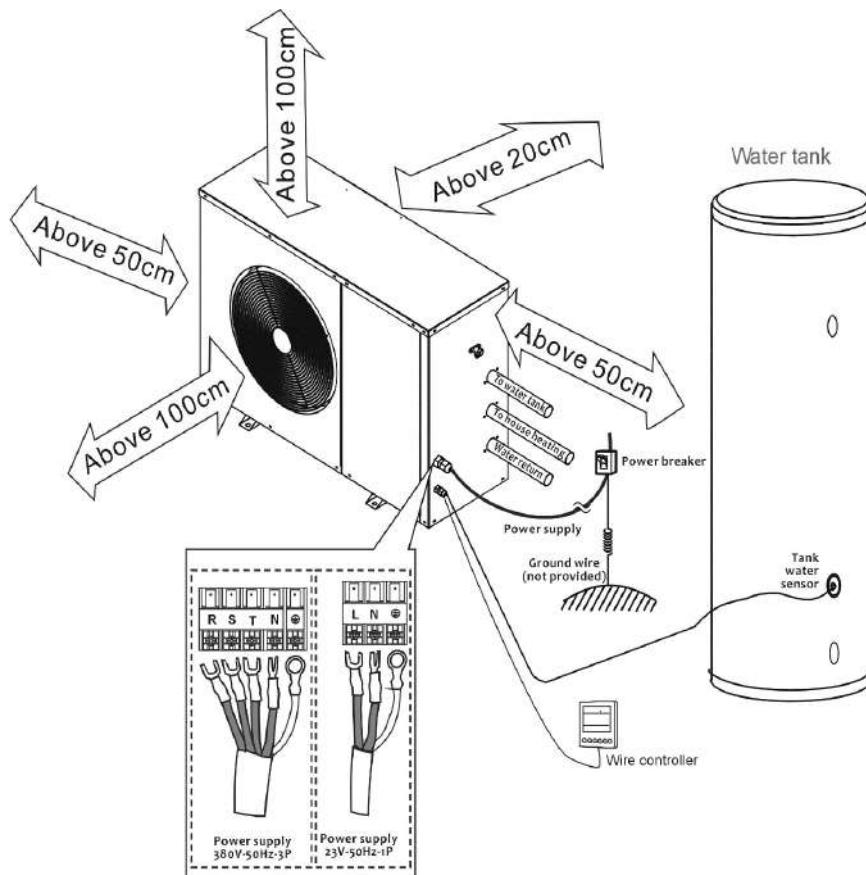
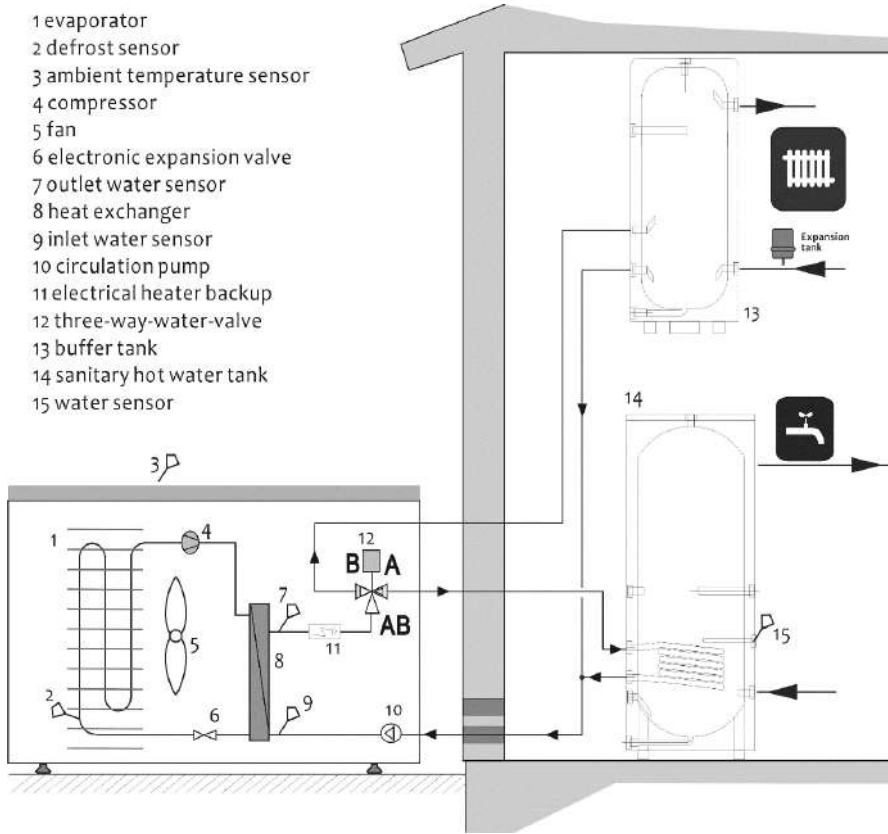
explored view





				
compressor	Shell tube heat exchanger	evaporator	Pressure switch	Electronic expansion valve
				
4-way valve	Pressure meter	Fan blade	Motor	Electrical heater and holder
				
3-way-water-valve	Rated-A Circulation pump	Water flow switch		

- 1 evaporator
- 2 defrost sensor
- 3 ambient temperature sensor
- 4 compressor
- 5 fan
- 6 electronic expansion valve
- 7 outlet water sensor
- 8 heat exchanger
- 9 inlet water sensor
- 10 circulation pump
- 11 electrical heater backup
- 12 three-way-water-valve
- 13 buffer tank
- 14 sanitary hot water tank
- 15 water sensor

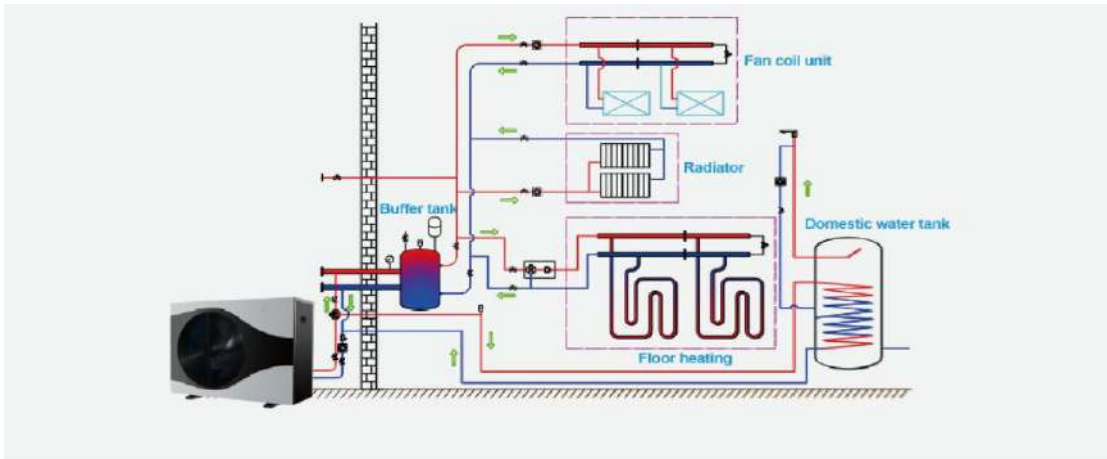


Тепловий насос повітря-вода інвертор EVI моноблок серії BLN-TB



Model :			BLN-010TB1	BLN-014TB1	BLN-014TB3	BLN-018TB1	BLN-018TB3	BLN-024TB3
Джерело живлення		V/Ph/Hz	220-240/1/50	220-240/1/50	380-415/3/50	220-240/1/50	380-415/3/50	380-415/3/50
Номінальне нагрівання (макс.) (A7/6°C, W30/35°C)	Теплова потужність	kW	10.58 (4.20-12.20)	14.45 (5.30-16.50)	14.45 (5.30-16.60)	18.77 (6.20-20.50)	18.77 (6.20-20.50)	24.33 (6.50-26.10)
	Споживана потужність	kW	2,29	3,06	3,06	3,99	3,99	5,10
	COP	W/W	4,62	4,72	4,72	4,70	4,70	4,77
Номінальне нагрівання (макс.) (A7/6°C, W47/55°C)	Теплова потужність	kW	9,47	13,89	13,89	16,90	16,90	24,29
	Споживана потужність	kW	3,09	4,47	4,47	5,47	5,47	7,93
	COP	W/W	3,06	3,11	3,11	3,09	3,09	3,06
Номінальне охолодження (макс.) (A35/24°C, W12/7°C)	Потужність	kW	8,34	13,24	13,24	15,88	15,88	20,89
	Споживана потужність	kW	2,66	4,12	4,12	4,99	4,99	6,70
	EER	W/W	3,14	3,21	3,21	3,18	3,18	3,12
Рівень ERP (температура води на виході при 35 °C)	/	A+++	A+++	A+++	A+++	A+++	A+++	A+++
Рівень ERP (температура води на виході при 55 °C)	/	A++	A++	A++	A++	A++	A++	A++
Номінальна вхідна потужність	kW	3,83	5,97	5,97	7,24	7,24	9,38	
Номінальний вхідний струм	A	17,00	26,50	10,50	35,50	13,20	17,30	
Холодоагент	/	R32	R32	R32	R32	R32	R32	R32
Номінальний потік води	m3/h	1,75	2,50	2,50	3,20	3,20	4,20	
Кількість вентиляторів	/	1	1	1	2	2	2,00	
Тип двигуна вентилятора	/	DC inverter						
Компресор	/	Panasonic / DC inverter / Rotary / EVI						
Циркуляційний насос	/	Inverter type / Built-in						
Клас захисту IP	/	IPX4						
Звуковий тиск на відстані 1 м	dB(A)	51	52	52	54	54	55,00	
Максимальна температура води на виході	°C	60	60	60	60	60	60,00	
Підключення до водопроводу	/	DN 25 (1")	DN 32 (1-1/4")	DN 32 (1-1/4")	DN 40 (1.5")	DN 40 (1.5")	DN 40 (1.5")	
Падіння тиску при номінальній витраті води	kPa	27	30	30	32	32	32,00	
Діапазон робочих температур (режим обігріву)	°C	-30~45						
Діапазон робочих температур (режим охолодження)	°C	16~45						
Розміри в розпакованому вигляді (ДхШхВ)	mm	1100×445×850	1100×445×850	1100×445×850	1050×420×1250	1050×420×1250	1050×420×1250	
Упаковані розміри (ДхШхВ)	mm	1150×580×1000	1150×580×1000	1150×580×1000	1100×480×1400	1100×480×1400	1100×480×1400	
Вага без упаковки	kg	107	125	125	155	155	174	
Вага в упаковці	kg	119	140	140	175	175	194	

Виробник зберігає за собою право на зміну характеристик без попереднього попередження.

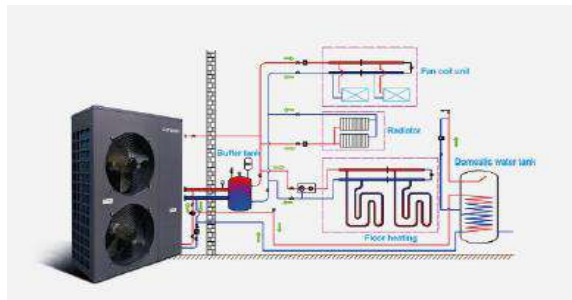


Тепловий насос повітря-вода інвертор EVI моноблок серії BLN-TA

Model :		BLN-009TA1	BLN-012TA1	BLN-015TA1	BLN-018TA1	BLN-012TA3	BLN-015TA3	BLN-018TA3	BLN-026TA3	BLN-032TA3	
Блок живлення		220-240/1/50				380-415/3/50					
Умови експлуатації: Зовнішнє повітря 7°C/6°C, вода на вході/виході 30°C/35°C											
Опалення	Потужність	kW	3.4-10.2	4.6-12.8	5.2-16.8	6.8-20.5	4.6-12.8	5.2-16.8	6.8-20.5	11.8-28.6	14.5-36.3
	Номинальна	kW	0.7-3.2	0.8-3.9	1.0-5.1	1.5-5.9	0.8-3.9	1.0-5.1	1.5-5.9	2.9-6.2	3.8-7.6
	SCOP		4.29	4.31	4.26	4.21	4.31	4.26	4.26	4.36	4.20
Робочий стан: Зовнішнє повітря 7°C/6°C, вода на вході/виході 50°C/55°C											
Опалення	Потужність	kW	3.6-10.3	4.7-12.9	5.3-16.8	6.9-20.8	4.7-12.9	5.3-16.8	6.9-20.8	11.8-28.8	14.7-36.6
	Номинальна	kW	0.9-4.3	1.4-5.1	1.3-6.7	2.0-7.7	1.4-5.1	1.3-6.7	2.0-7.7	3.8-8.1	4.9-9.9
	SCOP		3.36	3.30	3.32	3.65	3.30	3.32	3.65	3.69	3.52
Робочий стан: Зовнішнє повітря 35°C/24°C, вода на вході/виході 12°C/7°C											
Охолодження	Потужність	kW	2.1-8.2	2.6-9.1	3.6-11.5	4.2-16.8	2.6-9.1	3.6-11.5	4.2-16.8	5.2-19.5	6.2-24.5
	Номинальна	kW	1.4-5.2	1.9-6.1	2.0-7.8	2.8-8.9	1.9-6.1	2.0-7.8	2.8-8.9	4.8-9.3	5.1-11.4
	EER		2.82	2.77	2.86	2.98	2.77	2.86	2.98	2.83	2.96
Клас енергоспоживання (SCOP)	Температура води на виході		A++								
	Температура води на виході		R32								
Холодоагент	Тип		R32								
	Заряджений	Kg	1.7	1.8	3.5	3.6	1.8	3.5	3.6	5.5	7.5
Рівень шуму	Нагрівання	dB(A)	45	45	48	48	45	48	48	50	50
	Охолодження	dB(A)	46	46	49	49	46	49	49	51	51
Об'єм потоку води		m <sup>3</sup> /h	1.2	1.5	2.5	2.5	1.5	2.5	2.5	3.5	5.0
Підключення до водопроводу		mm	DN 25 Male			DN 32 Male	DN 25 Male	DN 25 Male	DN 32 Male	DN 32 Male	DN 40 Male
Діапазон робочих температур	Охолодження	°C	5-48								
	Опалення	°C	-30-48								
	ГВП	°C	-30-48								
Розміри нетто (Ш×Д×В)		mm	1005×375×800		1025×380×1320	1077×377×1460	1005×375×800	1025×380×1320	1077×377×1460	1127×427×1560	
Розміри в упаковці (Ш×Д×В)		mm	1080×455×960		1076×440×1460	1150×450×1620	1080×455×960	1076×440×1460	1150×450×1620	1150×500×1720	
Вага нетто/брутто		kg	70/80	75/85	125/140	162/178	75/85	125/140	162/178	160/178	200/218

Особливості

- Клас енергоспоживання: A++ I
- Опалення + охолодження + ГВП
- Повністю інверторний компресор постійного струму та двигун вентилятора -30°C інверторний EVI
- Розумне управління через WIFI
- Холодоагент R32, екологічно чистий
- Температура води на виході до 60°C





## Тепловий насос повітря-вода інвертор інвертор EVI спліт серії HP

			KP70ei	KP90ei	KP120ei	KP160ei	KP250ei	KP350e	KP450ei		
джерело живлення	V/Hz/Ph		230/50/1				380/50/3				
функція роботи	heating & cooling & sanitary hot water										
функція	опалення приміщень	'c	15 ~ 50								
	охолодження приміщень	'c	7 ~ 22								
	гаряча вода для санітарно-	'c	35 ~ 50								
макс. Ампер [компресор+нагрівач]	A	10 + 9	16 + 9	20 + 9	26 + 9	16 + 5	16 + 5	16 + 5			
рівень шуму [ 1м ]	dB(A)	40									
розмір блоку для	розмір (ДхШхВ)	mm	510x280x710				600x730x1100				
розмір блоку для	розмір (ДхШхВ)	mm	600x730x1800								
<b>установка для малого</b>			<b>wall-mounted</b>				<b>floor</b>	<b>floor</b>	<b>floor</b>		
<b>установка для великого</b>			<b>floor-standing</b>								
електронагрівач	вхідна потужність	kW	2				1+1+1				
	джерело живлення	V/Hz/Ph	230/50/1				380/50/3				
	крок		1								
санітарний бак для гарячої води	захисний термостат	'c	80								
	матеріал внутрішнього		duplex steel 2205								
	об'єм бака	liter	170								
підключення до водопроводу	SS304 котушка для нагріву		built-in								
	вихід води	inch	G1"	G1-1/4"				G1-1/2"	G2"		
	вихід на гарячу воду для	inch	[male]	[male thread]				[male]	[male]		
	вихід на опалення	inch									
	макс. робочий тиск	bar	3								
напрямок для малого	<b>downwards</b>										
	напрямок для великого	<b>upwards</b>									
дренаж	without										
водяний насос	марка	<a href="http://www.greenpo.cn">www.greenpo.cn</a>									
	модель		RS20/6E	RS25/8 EAB			RS25/10E				
перемикач потоку води	номінальний об'єм потоку	l/s	0.35	0.48	0.57	0.81	1.11	1.39	1.71		
	мінімальний об'єм потоку	l/s	0.35								
3-ходовий водяний клапан	розмір	inch	G1"	G1-1/4" [male thread]				G1-1/2"	G2"		
	марка		<a href="http://www.cnhengsen.com">www.cnhengsen.com</a>								
	тип		ball valve								
труба для	газова труба - рідинна	inch	G1/2"-G1/4"	G5/8"-G3/8"	G3/4"-G1/2"		G7/8" - G1/2"				
<b>0</b>											
<b>Зовнішній блок з інвертором постійного струму</b>			KP50	KP90	KP120	KP160	KP250	KP250	KP250		
джерело живлення	V/Hz/Ph		230/50/1				380/50/3				
холодоагент	R410a / R32										
клас етикетки енергоефективності			A++								
опалення (при A7W35)	потенціал	kW	7	10	12	17	28	35	43		
	COP	kW/kW	4,1	4,2	4,2	4,5	4,2	4,2	4,2		
	вихід	kW	1,7	2,4	2,9	3,8	6,7	8,3	10,2		
	температура води	'c	15 ~ 55								
	діапазон температур	'c	-25 ~ 43								
охолодження (при A35W7)	ємність	kW	5,0	7	8	12	20	25	32		
	EER	kW/kW	2,8	2,8	2,8	3	2,8	2,8	2,8		
	вихідний	kW	1,6	2,5	2,9	4,0	7,1	8,9	11,4		
	температура води	'c	7 ~ 22								
	діапазон температур	'c	15 ~ 43								
рівень шуму [ 1м ]	dB(A)	62	62	62	67	70	72	75			
тип дроселя	electronic expansion valve										
компресор	модель	DC inverter twin rotary									
	термопротектор	built-in									
вентилятор	тип	axial									
	кількість	piece	1			2					
двигун вентилятора	марка	kaibang / Junfeng									
	тип	AC motor									
	кількість	piece	1			2					
електронний водяний теплообмінник	тип	<a href="http://www.sanhuaeurope.com">www.sanhuaeurope.com</a>									
зовнішній теплообмінник	марка	<a href="http://www.qimleo.com">www.qimleo.com</a>									
	кількість рядів	2									
	крок трубки x крок ряду	mm	25 x 22								
	зовнішній діаметр трубки	mm	9.52mm inner groove copper tube								
	відстань між ребрами	mm	2,0								
тип ребра	hydrophilic aluminum, blue color										
довжина котушки x висота											
захист на зиму	compressor heater 40W, evaporator bottom heater 40W										
блок	розмір (ДхШхВ)	mm									
труба холодоагенту	газова труба - рідинна	inch	G1/2" - G3/8"	G5/8" - G3/8"	G3/4" - G1/2"		G7/8" - G1/2"				

Виробник зберігає за собою право на зміну характеристик без попереднього попередження.

unit photo



wall-mounted small indoor unit



outdoor unit



indoor unit with 180L tank

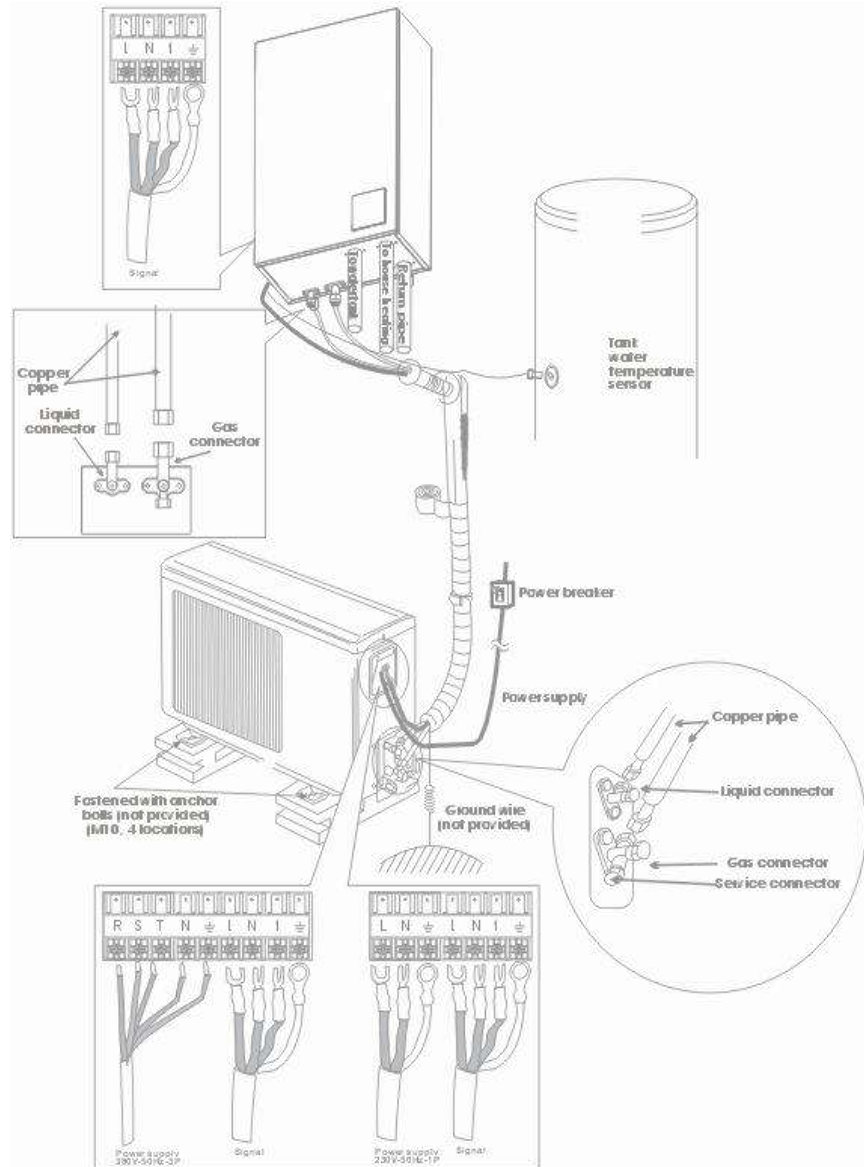


indoor unit without tank

parts list

 compressor	 Shell tube heat exchanger	 evaporator	 4-way-valve	 Pressure switch
 Electronic expansion valve	 Water flow switch	 Water pump	 Evaporator bottom heater	 Compressor heater
 Electrical heater and holder	 3-way-water-valve	 Fan blade	 Motor	

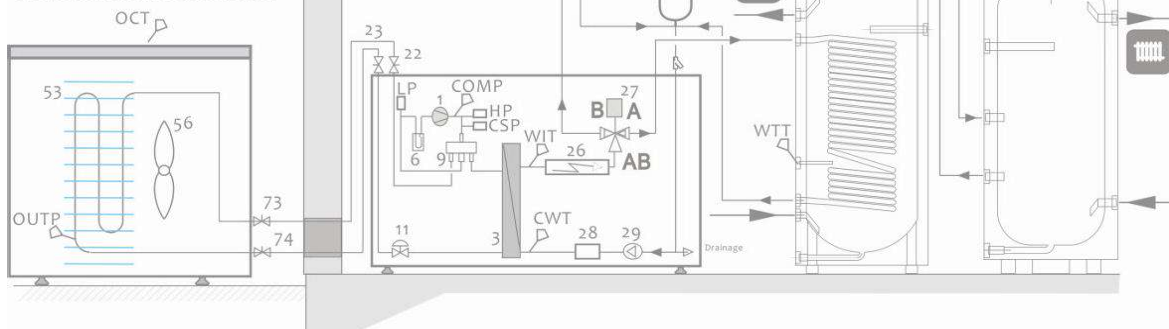
installation for small indoor unit



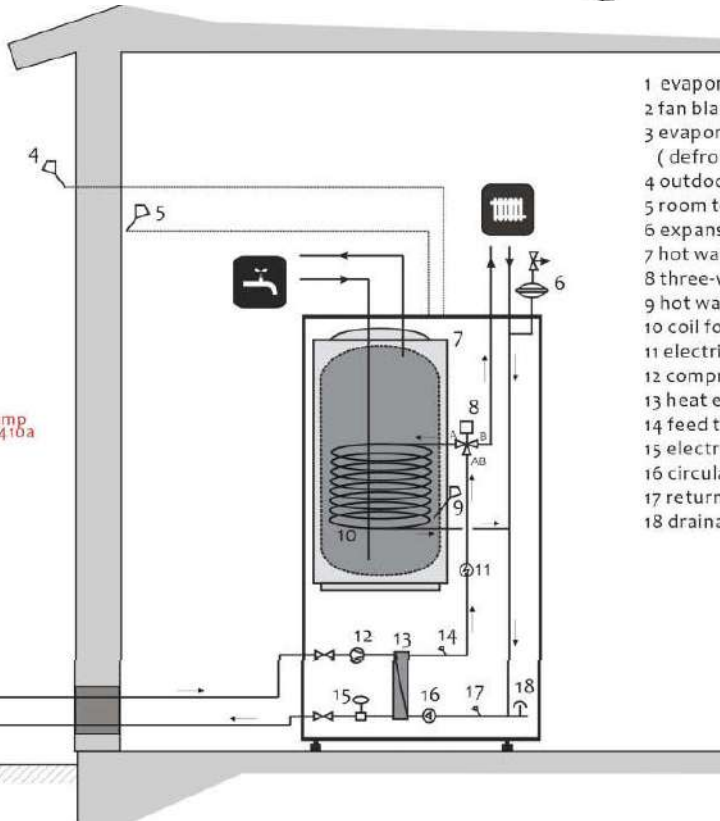
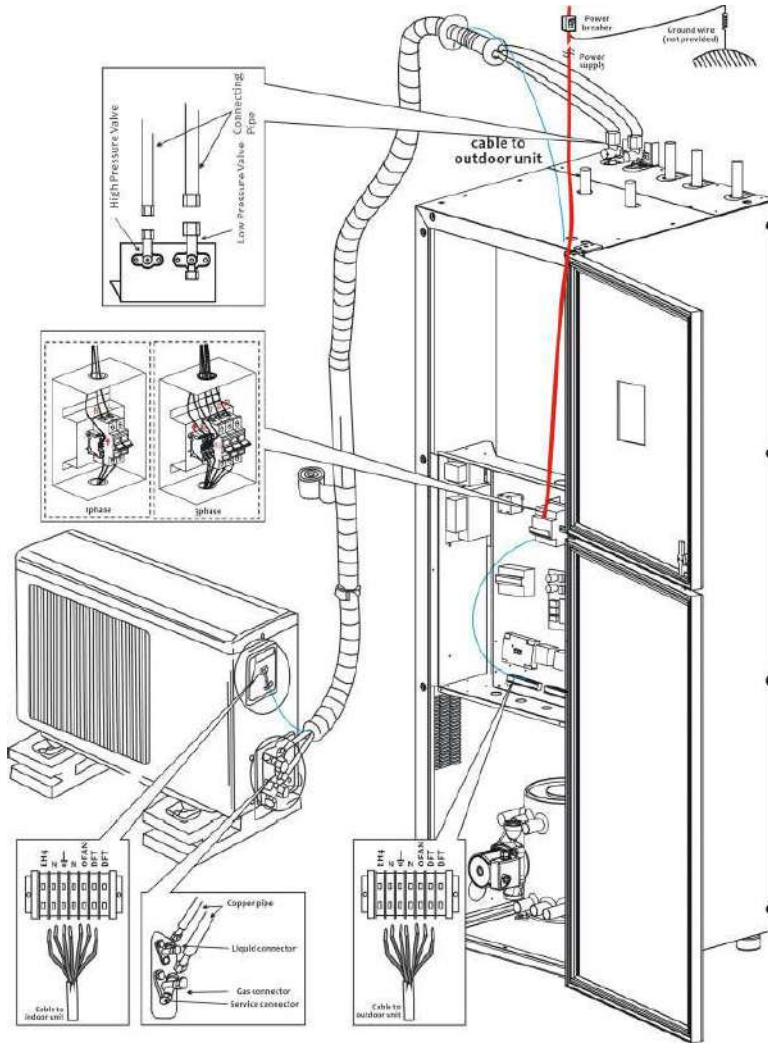
OCT: outside air temperature sensor  
 OUTP: evaporator sensor  
 COMP: compressor exhaust sensor  
 CWT: return water sensor  
 WIT: FEED water sensor

LP: low pressure protection  
 HP: high pressure protection  
 CSP: CSP protection

\* the connection between heat pump outdoor unit and indoor unit is R410a

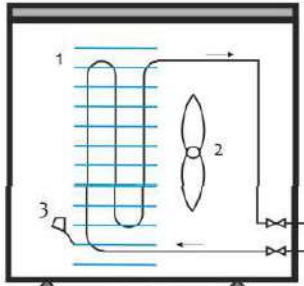


**Installation for big indoor unit (with 180L tank inside)**

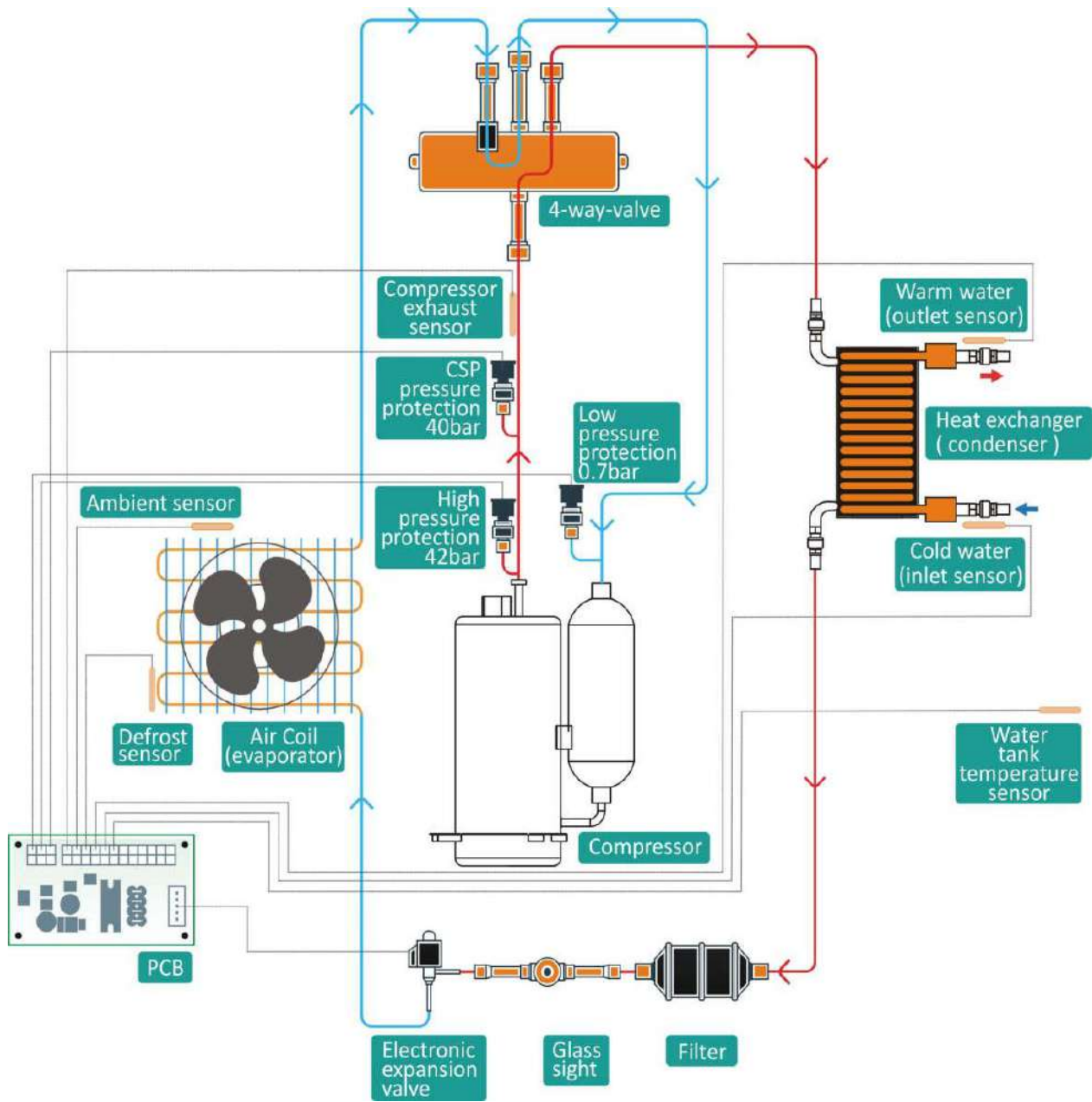


- 1 evaporator
- 2 fan blade
- 3 evaporator temperature sensor (defrosting)
- 4 outdoor temperature sensor
- 5 room temperature sensor
- 6 expansion tank
- 7 hot water tank 180 liter
- 8 three-way-water-valve
- 9 hot water temperature sensor
- 10 coil for hot water
- 11 electrical heater backup
- 12 compressor
- 13 heat exchanger
- 14 feed temperature sensor
- 15 electronic expansion valve
- 16 circulation pump
- 17 return water temperature
- 18 drainage



\* the connection between heat pump outdoor unit and indoor unit is R410a




refrigerant system



## Тепловий насос повітря-вода інвертор інвертор EVI спліт серії BLN-TA

Photos					
Модель			<b>BLN-012TA1S</b>	<b>BLN-018TA1S</b>	<b>BLN-018TA3S</b>
Блок живлення		V/Ph/Hz	220-240/1/50		380-415/3/50
Стан продуктивності: Зовнішнє повітря 7 °C / 6 °C, вхідна / вихідна вода 30 °C / 35 °C					
Опалення	Потужність (min-max)	kW	4.3 ~ 12.3	6.7 ~ 20.5	6.7 ~ 20.5
	Номінальна вхідна	kW	0.7 ~ 3.8	1.5 ~ 5.9	1.5 ~ 5.9
	SCOP		4,31	4,21	4,21
Стан продуктивності: Зовнішнє повітря 7 °C / 6 °C, вхідна / вихідна вода 50 °C / 55 °C					
Опалення	Потужність	kW	4.5 ~ 12.5	6.8 ~ 20.6	6.8 ~ 20.6
	Номінальна потужність	kW	1.4 ~ 5.1	2.0 ~ 7.7	2.0 ~ 7.7
	SCOP		3,30	3,65	3,65
Стан продуктивності: Зовнішнє повітря 35 °C / 24 °C, вхідна / вихідна вода 12 °C / 7 °C					
Охолодження	Потужність	kW	2.5 ~ 9.1	4.2 ~ 16.5	4.2 ~ 16.5
	Номінальна споживана	kW	1.9 ~ 6.1	2.8 ~ 8.9	2.8 ~ 8.9
	EER		2,71	2,78	2,78
Клас енергоспоживання (SCOP)	Температура води на			A++	
	Температура води на			A++	
Холодоагент	Тип		R410A		
	Заряджений об'єм	kg	2,3	4,3	4,3
Рівень шуму	Нагрівання	dB(A)	45	48	48
	Охолодження	dB(A)	46	49	49
Діапазон робочих температур	Охолодження	°C	-5 ~ 48		
	Опалення	°C	-30 ~ 48		
	ГВП	°C	-30 ~ 48		
Розміри нетто (Ш*Д*В)		mm	1005*375*800	1077*377*1460	1077*377*1460
Упаковані розміри (Ш*Д*В)		mm	1080*455*960	1150*450*1620	1150*450*1620
Вага нетто/брутто		kg	66/76	125/138	125/138

<b>Гідробокс</b>				
<b>Модель</b>		<b>BLN-012/018TA</b>		
Джерело живлення		V/Ph/Hz	220-240/1/50	
Функція		Heating and cooling		
Діапазон температури води на виході	Опалення приміщень	°C	25 to 55	
	Охолодження приміщень	°C	7 to 25	
	ГВП	°C	40 to 55	
Рівень звукової потужності		dB(A)	42	
Розмір (ШxВxГ)		mm	465*245*750	
Упаковка (ШxВxГ)		mm	515*320*880	
Вага нетто/брутто		kg	49/54	
Водяний контур	Трубопровідні з'єднання	mm	1-1/4" male	
	Загальний об'єм води	L	2,5	
	Зливна труба	mm	9,0	
	Розширювальний бак	L	5	
	0	MPa	0,8	
	Клапан скидання тиску	MPa	0,6	
	Головка водяного насоса	m	6	
Контур холодоагенту	Сторона Liquid	mm	φ9.52	
Електричний нагрівач	Розмір	kW	3,0	
	Розташування	Доступно в буферному резервуарі		

Виробник зберігає за собою право на зміну характеристик без попереднього попередження.



## Тепловий насос для басейну інвертор моноблок серії YC



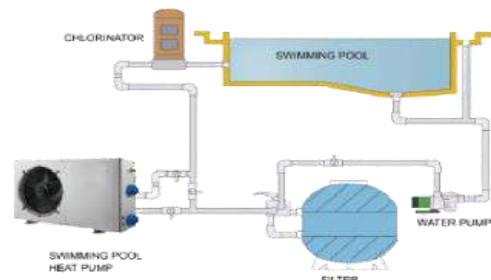
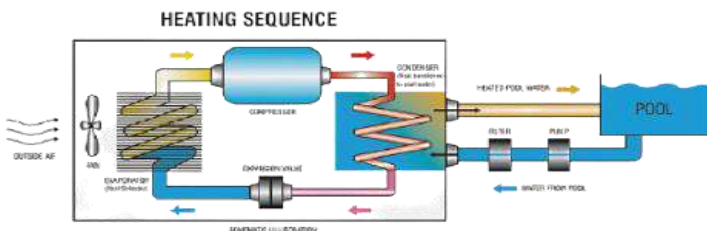
**MODBUS**

Model :	YC-005TA1	YC-006TA1	YC-008TA1	YC-012TA1	YC-016TA1	YC-030TA1
Джерело живлення	220-240V/1/50Hz					380-415V/3/50Hz
Теплова потужність при температурі повітря 27°C/24°C, води 27°C на вході, 29°C на виході						
Теплова потужність (кВт)	5.0	7.2	9.5	13.0	16.1	30.0
Споживана потужність (кВт)	0.86	1.24	1.62	2.25	2.75	4.95
COP	5.84	5.81	5.88	5.79	5.85	6.06
Теплопродуктивність при температурі повітря 15°C/12°C, води 26°C на вході, 28°C на виході						
Теплова потужність (кВт)	3.6	5.5	7.0	10.0	12.5	23.5
Споживана потужність (кВт)	0.73	1.12	1.41	2.05	2.54	4.69
COP	4.94	4.92	4.95	4.88	4.93	5.01
Холодопродуктивність при температурі повітря 35°C/24°C, води 29°C на вході, 27°C на виході						
Опалювальна потужність (кВт)	3.2	5.1	6.5	9.2	11.3	20.0
Споживана потужність (кВт)	0.94	1.51	1.90	2.69	3.36	5.78
EER	3.41	3.38	3.43	3.42	3.36	3.46
Максимальна споживана потужність (кВт)	1.16	1.68	2.24	3.24	3.72	6.35
Максимальний струм (А)	5.8	8.5	11.3	16.4	18.8	11.4
Холодоагент	R410A	R410A	R410A	R410A	R410A	R410A
Теплообмінник	Titanium	Titanium	Titanium	Titanium	Titanium	Titanium
Напрямок потоку повітря	Horizontal	Horizontal	Horizontal	Horizontal	Horizontal	Horizontal
Витрата води (м3/год)	2.0	3.0	3.5	5.5	6.0	12.0
Розміри нетто (Д×Ш×В) (мм)	936×385×550	936×385×550	1011×420×614	986×420×798	986×420×798	1003×374×1318
Розміри упаковки (Д×Ш×В) (мм)	1055×460×620	1055×460×620	1110×480×670	1115×490×930	1115×490×930	1090×460×1474
Діапазон робочих температур (°C)	- 15 ~ 43	- 15 ~ 43	- 15 ~ 43	- 15 ~ 43	- 15 ~ 43	- 15 ~ 43
Шум (дБ(А))	48	48	50	52	52	54
Вага нетто (кг)	42	46	58	72	85	135
Вага брутто (кг)	48	52	65	87	100	153
Підключення до водопроводу (мм)	50	50	50	50	50	50

### Особливості:

- Холодоагент R410A, екологічно чистий
- Титановий теплообмінник, корозійна стійкість
- Захист від високого тиску
- Розморожування автоматично
- З перемикачем потоку води
- Зв'язок MODBUS
- Повна автоматична робота
- Тепловий насос може нагрівати та охолоджувати басейн

Виробник зберігає за собою право на зміну характеристик без попереднього попередження.

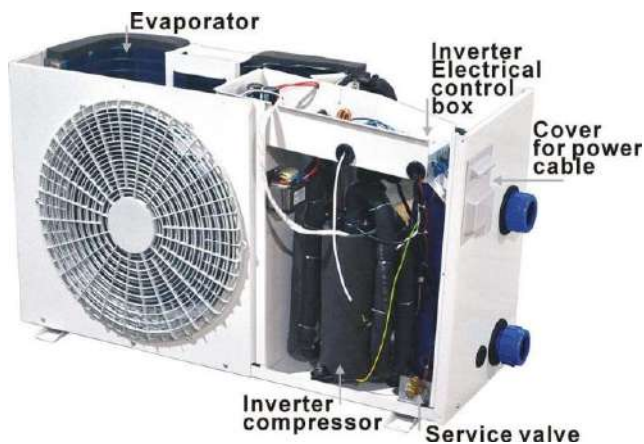


## Тепловий насос для басейну інвертор моноблок серії HP

Unit Model	Unit	KP-120	KP-200	KP-250	KP-350
Рекомендований об'єм басейну	m <sup>3</sup>	<70	<90	<120	<200
продуктивність на виході води 26°C, температура навколишнього середовища DB/WB 24°C/19°C					
Потужність нагріву	kW	14,0	20,0	25,0	40,0
Споживана потужність	kW	2,4	3,4	4,3	6,9
продуктивність при температурі води на виході 26°C, температура навколишнього середовища 7°C					
Нагрівальна потужність	kW	10,5	13,5	18,0	29,0
Споживана потужність	kW	2,7	3,6	4,7	7,6
Джерело живлення	V/P/Hz	230/1/50		380V/3/50	
Тип компресора		twin-rotary DC inverter			
Теплообмінник		Titanium in PVC			
Об'єм потоку води	m <sup>3</sup> /h	4,0	5,7	7,2	11,5
Підключення до водопроводу	mm	48,3			
Кількість вентиляторів		1	2		
Напрямок вентилятора		Horizontal			
Шум	dB(A)	50	55	58	60
Розмір нетто блоку (Д/Ш/В)	mm				
Розмір коробки (Д/Ш/В)	mm				
Вага нетто/брутто	kg				

- 1) холодоагент: R32
- 2) з перемикачем потоку води
- 3) діапазон температури навколишнього середовища: -7°C ~ 30°C
- 4) з функцією розморожування
- 5) електричний розширювальний клапан (опція), може запропонувати високу теплову потужність та COP
- 6) оцинкована металева шафа + фарбування

Виробник зберігає за собою право на зміну характеристик без попереднього попередження.





## Тепловий насос для басейну інвертор моноблок серії YC






Unit Model	Unit	KP-120	KP-200	KP-250	KP-350
Рекомендований об'єм басейну	m <sup>3</sup>	<70	<90	<120	<200
продуктивність на виході води 26°C, температура навколишнього середовища DB/WB 24°C / 19°C					
Потужність нагріву	kW	14,0	20,0	25,0	40,0
Споживана потужність	kW	2,4	3,4	4,3	6,9
продуктивність при температурі води на виході 26°C, температура навколишнього середовища 7°C					
Нагрівальна потужність	kW	10,5	13,5	18,0	29,0
Споживана потужність	kW	2,7	3,6	4,7	7,6
Джерело живлення	V/P/Hz	230/1/50		380V/3/50	
Тип компресора		twin-rotary DC inverter			
Теплообмінник		Titanium in PVC			
Об'єм потоку води	m <sup>3</sup> /h	4,0	5,7	7,2	11,5
Підключення до водопроводу	mm	48,3			
Кількість вентиляторів		1	2		
Напрямок вентилятора		Horizontal			
Шум	dB(A)	50	55	58	60
Розмір нетто блоку (Д/Ш/В)	mm				
Розмір коробки (Д/Ш/В)	mm				
Вага нетто/брутто	kg				

- 1) холодоагент: R32
- 2) з перемикачем потоку води
- 3) діапазон температури навколишнього середовища: -7°C ~ 30°C
- 4) з функцією розморожування
- 5) електричний розширювальний клапан (опція), може запропонувати високу теплову потужність та COP
- 6) оцинкована металева шафа + фарбування

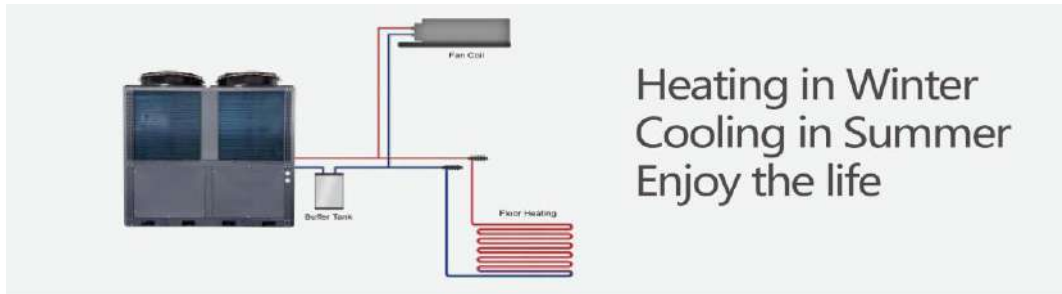
Тепловий насос для басейну інвертор спліт серії HP



Комерційний тепловий насос для опалення та охолодження серії DLN

Photo					
<b>Model No.</b>	<b>DLN-050TA1</b>	<b>DLN-100TA1</b>	<b>DLN-200TA1/F</b>	<b>DLN-200TA1/T</b>	<b>DLN-400TA1</b>
Джерело живлення	380V~415V/3/50Hz				
<b>Потужність нагріву повітря 7 °C / 6 °C, води 30 °C на вході, 35 °C на виході</b>					
Нагрівальна потужність (кВт)	45	90	170	180	330
Споживана потужність (кВт)	10,3	20,8	39,7	42,0	94,3
COP	4,36	4,32	4,28	4,25	3,50
<b>Потужність нагріву при повітрі 7 °C / 6 °C, воді 50 °C на вході, 55 °C на виході</b>					
Нагрівальна потужність (кВт)	36	67	131	167	312
Споживана потужність (кВт)	15,5	25,5	57,9	56,7	98,6
COP	2,32	2,63	2,26	2,95	3,16
<b>Потужність нагріву при повітрі -12°C/-14°C, воді 50°C на вході, 55°C на виході</b>					
Нагрівальна потужність (кВт)	24	40	92	107	220
Споживана потужність (кВт)	15,4	25,0	57,8	54,0	115,0
COP	1,55	1,60	1,59	1,98	1,91
<b>Потужність охолодження повітря 35 °C/24 °C, води 12 °C на вході, 7 °C на виході</b>					
Потужність охолодження (кВт)	30	60	121	140	270
Споживана потужність (кВт)	11,9	22,9	45,7	43,8	81,3
EER	2,53	2,62	2,65	3,19	3,32
Максимальна споживана потужність (кВт)	16,8	36,5	77,8	70,1	145,0
Максимальний струм (А)	31,5	63,3	137,5	132,5	260,0
Кількість компресорів	1	2	4	2	4
Розширювальний клапан	Saginomiya/EEV	Saginomiya/EEV	Saginomiya/EEV	Danfoss/EEV	Danfoss/EEV
Напрямок потоку повітря	Vertical	Vertical	Vertical	Vertical	Vertical
Об'єм потоку води (м³/год)	8,0	8,5	17	17	56
Падіння тиску води	50kPa	50kPa	48kPa	48kPa	50kPa
Розміри (Д * Ш * В) (мм)	1252*1076*1870	2198*1096*2176	2230*2248*2176	2300*1150*2400	2800*2200*3450
Діапазон робочих температур (°C)	-30~45				
Шум (дБ (А))	≤65	≤70	≤76	≤83	≤76
Клас IP	IP X4	IP X4	IP X4	IP X4	IPX4
Вага нетто (кг)	450	800	1600	1330	2200
Підключення води	DN 40	DN 50	Flange DN 80	Flange DN 80	Flange DN 80

Производитель сохраняет за собой право на изменение характеристик без предварительного предупреждения.



## Вертикальний пристінний фанкойл

Вертикальний водяний фанкойл HEATU - ідеальний термінал для систем опалення та охолодження будинку. Він працює з тепловим насосом. Він потребує води з нижчою температурою, ніж радіатор, тому можна отримати хорошу ефективність теплового насоса і значно заощадити на рахунках за електроенергію.

Модель		KP-160	KP-320	KP-460	KP-580
теплова потужність (1)	W	1500	2000	4600	6300
витрата води (1)	l/s	0.04	0.05	0.11	0.15
перепад тиску води (1)	kPa	7	7	19	25
теплова потужність (2)	W	1000	1500	2800	3100
витрата води (2)	l/s	0.05	0.07	0.14	0.14
перепад тиску води (2)	kPa	7	7	19	25
холодопродуктивність (3)	W	750	1500	2200	3100
витрата води (3)	l/s	0.04	0.07	0.11	0.15
перепад тиску води (3)	kPa	7	9	22	28
об'єм повітря (H)	m <sup>3</sup> /h	160	320	460	580
об'єм повітря (L)	m <sup>3</sup> /h	50	150	200	300
шум (H)	d(B)A	45	47	48	48
шум (L)	d(B)A	28	29	30	32
джерело живлення	V/Hz/P	230/50/1	230/50/1	230/50/1	230/50/1
споживана потужність	W	16	25	34	42
водопровідний патрубок	mm	15	15	15	15
злив	mm	16	16	16	16
максимальний робочий тиск	bar	10	10	10	10
розмір нетто (ДхШхВ)	mm	700x130x525	900x130x525	1100x130x525	1300x130x525
транспортний розмір (ДхШхВ)	mm	740x180x605	940x180x605	1140x180x605	1340x180x605
вага нетто/брутто	kg	16/18	22/24	28/31	35/38

працюючий кондиціонер (1): режим нагріву: температура води на вході: 70°C, Δt води 10°C, температура навколишнього середовища DB 20°C

працюючий кондиціонер (2): режим нагріву: температура води на вході: 50°C, Δt води 5°C, температура навколишнього середовища DB 20°C

робочий кондиціонер (2): режим охолодження: температура води на вході: 7°C, Δt води 5°C, температура навколишнього середовища DB 27°C/WB 19°C

Вертикальний фанкойл з компактною конструкцією і тонким корпусом (всього 130 мм)

Найкращий термінал для системи опалення та охолодження

Використання малошумного вентилятора в поєднанні з новою вітронправляючою технологією знижує рівень шуму, і ви можете насолоджуватися комфортним сном

Необов'язкова опція:

2-ходовий водяний клапан, встановлений на заводі

Термостат для регулювання температури

Виробник зберігає за собою право на зміну характеристик без попереднього попередження.

